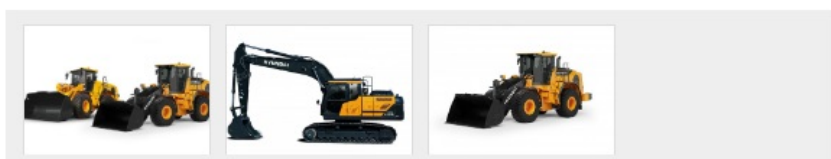




Hyundai Construction Equipment Europe: al SaMoTer 2020 quattro importanti anteprime europee

03/02/2020 pubblicato da **Lorenzo Zacchetti**

MOVIMENTO TERRA



Hyundai Construction Equipment Europe prosegue il lancio della gamma serie A a SaMoTer 2020. La Fiera si svolgerà a Verona dal 21 al 25 marzo. Hyundai Construction Equipment Europe esporrà nel Padiglione 10, A1-B2

Hyundai Construction Equipment Europe (HCEE) presenterà 12 soluzioni per il settore delle costruzioni al SaMoTer 2020 in un'area di 1.046 m², all'interno del Padiglione 10, A1-B2. HCEE prosegue la fase di lancio dei nuovissimi modelli Stage V con quattro nuove macchine del marchio, inclusa la pluripremiata pala gommata HL960A.

Durante la fiera SaMoTer, HCEE intende presentare 12 prodotti, quattro dei quali rappresentano una prima assoluta europea.

I visitatori della fiera Samoter non resteranno delusi. Protagonisti dell'esposizione saranno soprattutto le pale gommate - con i nuovi modelli HL940A, HL955A e il HL960A (vincitrice del **Premio Innovazione Samoter**), oltre al recentissimo HX300A-NL, specifico per il mercato italiano.

Lo slogan dello stand sarà "Moving You Further", che racchiude la filosofia del marchio e l'esperienza dei clienti che si affidano a Hyundai, a macchine innovative e tecnologia all'avanguardia, con la tranquillità frutto della rete di concessionari e del livello di assistenza offerto, anche grazie all'elevata disponibilità dei ricambi in tutta Europa.

Elenco preliminare delle macchine esposte a SaMoTer 2020:

1. Escavatori compatti HX10A + R17-9A + R35-9 + R60
2. Escavatore gommato HW140
3. Escavatori cingolati HX145LCR + HX220AL + HX300ANL (NEW!)
4. Pale gommate HL940A (NEW) + HL955A (NEW) + HL960A (vincitrice del Premio Innovazione SaMoTer per pale gommate di medie dimensioni (NEW) + HL980

Dopo un'attenta selezione, una giuria di esperti e giornalisti del settore ha conferito il Premio Innovazione nella categoria "Pale gommate di medie dimensioni" al modello HL960A Stage V. La HL960A presenta innumerevoli caratteristiche e funzioni innovative. Il reparto di sviluppo dei prodotti HCE presenta un ampio ventaglio di miglioramenti tecnologici all'avanguardia che riguardano consumi di carburante ridotti, maggiore sicurezza e operatività, gestione della flotta ottimizzata.

Lo stand Hyundai a SaMoTer 2020: la famiglia Hyundai al completo!

Hyundai CEE sarà lieta di accogliere i visitatori nel suo stand. Il nuovo allestimento dello stand permetterà di consolidare la presenza e la conoscenza del marchio. Il mercato italiano rappresenta un enorme potenziale per HCEE, che ha investito nella creazione di una rete di concessionari solida e dinamica. Lo staff di Hyundai Construction Equipment Europe, di Hyundai Headquarters Korea, vari esperti dei prodotti e la rete di concessionari europei saranno lieti di accogliere i visitatori interessati ai prodotti Hyundai. Tra i protagonisti dello stand ci sarà il pluripremiato miniescavatore da 1 tonnellata HL960A con alimentazione completamente elettrica opzionale e i nuovi prodotti Stage V.

Parlando dell'importanza di SaMoTer, **Nicolas Rousseau**, direttore vendite e marketing per la divisione Construction Equipment di HCEE, ha dichiarato: *"HCEE non nasconde l'intenzione di voler puntare fortemente sul mercato italiano e sui Paesi limitrofi. Negli ultimi anni abbiamo investito fortemente in una rete di concessionari italiani che si contraddistinguono per qualità oltre che per quantità e in un gruppo HCEE molto consolidato. Il nostro stand sarà il punto di partenza ideale per conoscere l'intera rete di concessionari italiani, lo staff di Hyundai Construction Equipment Europe e gli esperti dei nostri prodotti. Siamo davvero felici di partecipare a SaMoTer 2020"*.



EXPERTS FOR THE REAL WORLD SINCE 1842



Riviste online



Leggi



REGISTRATI

Inserisci il tuo nominativo e il tuo indirizzo email e registrati subito a OnSite News!

Nome*

Cognome*

E-mail*

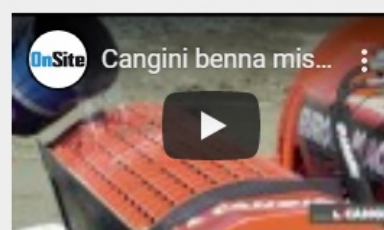
Registrati



Ultimi video



OMEC presentazione aziendale



Cangini - Benna miscelatrice a scarico sicuro