

SaMoTer

EVENTI

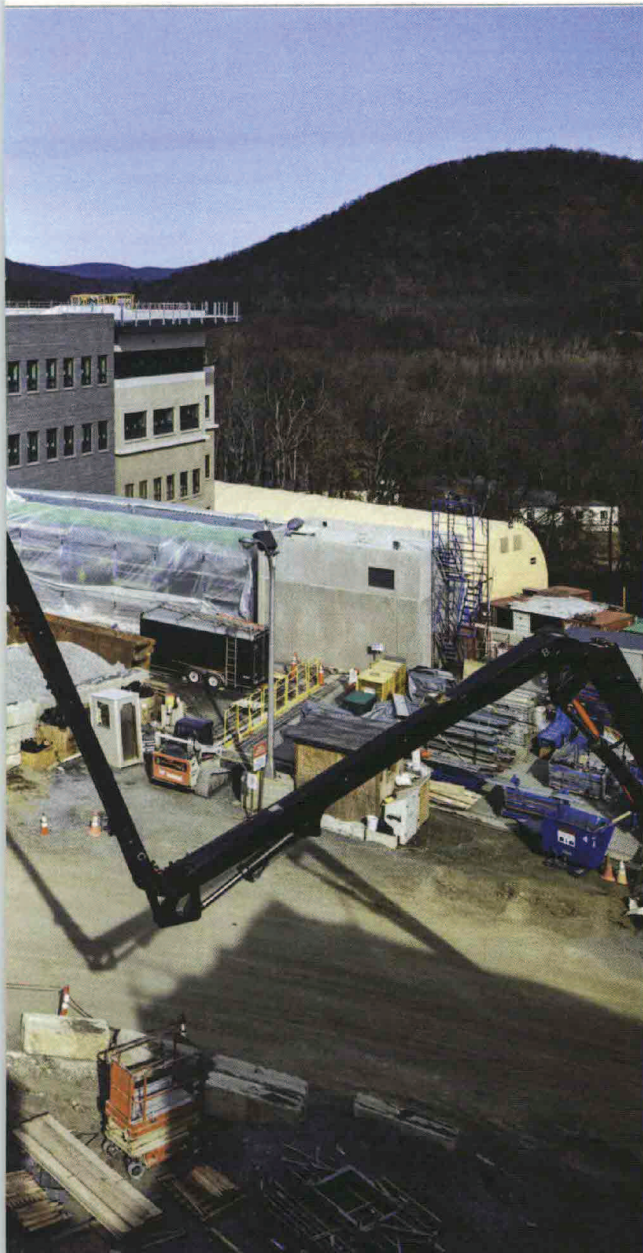


Cantiere mondo A VERONA

28 Costruzioni novembre 2016

Attualità & Prodotti

NEWS



IL SAMOTER 2017 VUOLE RITORNARE AD ESSERE LA CARTINA DI TORNASOLE DELL'EUROPA CONSTRUCTION

DI ANDREA NUCCI

Con la benedizione di una fiducia che non si vedeva da tempo, il Samoter 2017 alza le quote della sua scommessa espositiva. Sulla scena delle exhibitions internazionali, l'evento di Veronafiere cerca vento per le vele foriere di contenuti e valori sul futuro delle costruzioni. A partire dal dibattito fondamentale che si concentra su tutela e manutenzione del territorio, prevenzione del dissesto idrogeologico e soluzioni per le emergenze ambientali.

Il Belpaese scopre di anno in anno la propria fragilità e questa debolezza può essere tradotta in risorsa e opportunità, veicolando il progresso tecnologico di macchine e attrezzature in soluzioni che preservino il suolo dall'erosione e dal danno permanente.

L'abbinamento dell'edizione numero 30 di Samoter con le fiere Asphaltica e Transpotec Logitec arricchisce di senso questa prospettiva, considerando le infrastrutture di comunicazione e la logistica come altrettanti corollari di un progetto integrato per un nuovo layout del panorama nazionale.

A trainare il recupero attuale del settore Construction per il nostro Paese, ci sono stati i nuovi investimenti indotti dal legislatore: +2% nel 2016, secondo le stime di Prometeia, con le misure di rilancio per le opere pubbliche varate dal governo a far da stimolo per le imprese di casa nostra. Su questo fronte, quindi, un'altra funzione di Samoter 2017 sarà proprio quella di rappresentare lo stimolo culturale a una continuità necessaria. ■



VETRINA PARALLELA SUI TRASPORTI

Nella scia di Samoter 2017, l'appuntamento parallelo di Transpotec Logitec (come quello di Asphaltica) ambisce a condividere una vetrina luminosa con la manifestazione principale, spingendo gli operatori a "fare sistema", sulla scorta di dati che danno in ascesa del 41% le vendite di veicoli industriali e commerciali. Grande attenzione quindi a temi di primo piano come la sostenibilità nell'autotrasporto, un aspetto direttamente connesso alle motorizzazioni innovative e alla diffusione dei nuovi combustibili bio.

novembre 2016 **Costruzioni** 29

SaMoTer

EVENTI



UNO SGUARDO DA DENTRO

Analizzare lo scenario attuale del settore e le previsioni per il prossimo futuro attraverso la divulgazione di un Osservatorio sul Construction Equipment. Questo progetto, denominato Samoter Outlook, è stato realizzato da Samoter in collaborazione con Prometeia e con il contributo informativo di Unacea. Durante il Samoter Day del 28 novembre verrà presentato un quadro organico e sintetico del mercato mondiale delle macchine movimento terra, alla luce dei risultati di vendita (in termini di numero di macchine) sui principali mercati mondiali e per le principali linee di prodotto. Inoltre, il Samoter Outlook fornirà un'analisi dettagliata dell'andamento congiunturale e delle prospettive di breve-medio termine, con un focus più approfondito sulla situazione del nostro mercato nazionale.



Attualità & Prodotti

NEWS



Strade, settore in (ri)salita

Lo scenario Construction italiano sta mostrando un graduale consolidamento della ripresa. Nei primi quattro mesi del 2016, l'import di macchinari specializzati per le asfaltature, ad esempio, ha superato i 7,1 milioni di euro di controvalore, in crescita del 46,4% sul primo quadrimestre del 2015. Asphaltica (organizzata da Veronafiore, SITEB e Associazione italiana Bitume Asfalto Strade) sarà l'occasione per scoprire le ultime novità nel settore stradale presentate dai grandi marchi. Tra questi, i colossi europei Ammann, Marini e Wirtgen Group che hanno già confermato la presenza come espositori.



UN PREMIO PER L'INNOVAZIONE

Con il Samoter Innovation Award la fiera delle costruzioni di Verona intende selezionare e promuovere una qualificata vetrina internazionale del settore, nel segno dell'evoluzione tecnologica. L'occasione è anche quella di fornire all'universo degli operatori la possibilità di documentarsi e aggiornarsi sull'evoluzione tecnico-costruttiva dei mezzi meccanici da cantiere. Secondo il regolamento, sono ammesse al concorso macchine, attrezzature, impianti e prototipi di nuova concezione, con innovazioni di pratico impiego e di fondamentale miglioramento delle macchine attuali. Tra le dinamiche considerate: efficienza energetica, ottimizzazione della produzione, risoluzione di problematiche ergonomiche o di sicurezza, sostenibilità nei processi di produzione industriale.

novembre 2016 **Costruzioni** 31