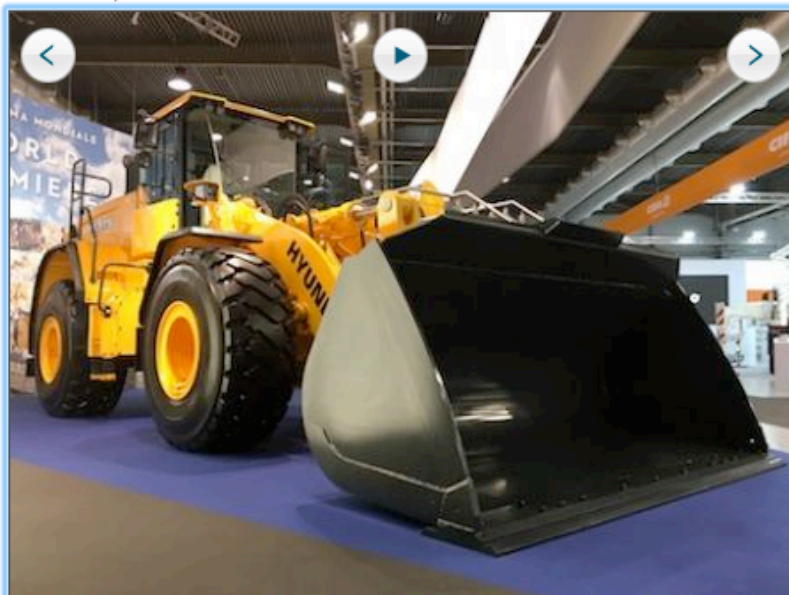


Hyundai introduceert HL975 laadschop op Samoter



28-02-2017, 12:00



Hyundai introduceerde op de Italiaanse bouwbeurs Samoter de nieuwe HL975 laadschop. De ruim 26,5 ton wegende HL975 komt tussen de Hyundai HL960 met een bedrijfsgewicht van ca. 19 ton en de grootste Hyundai laadschop, de HL980 die ruim 31 ton op de schaal brengt.

Recente berichten over Hyundai

[35-tons Hyundai HX330L versterkt verhuurvloot Next...](#) (25-02-2017)

[Hyundai HL955 is 16-tons maatpak](#) (02-02-2017)

[Bottelier kiest na uitstapje opnieuw voor Hyundai](#) (30-01-2017)

Net als bij de andere modellen is ook van de HL975 een XT-versie met verlengd laadframe leverbaar waarmee de uitkiephoogte met 365 mm wordt vergroot.

De Hyundai HL975 wordt net als HL940, HL955 en HL960 aangedreven door een Cummins-motor die voldoet aan de Tier IV-final eisen. In de HL975 is een Cummins QSG12 6-cilinder met 335 pk verantwoordelijk voor de aandrijving. Voor onderhoudswerkzaamheden kan de motorkap elektrisch omhoog worden geklapt.

Rexroth pompen en ZF automatische transmissie

Rexroth pompen met loadsensing en flowsharing zorgen dat de HL975 de juiste prestaties levert met het laagste brandstofverbruik. Voor het sturen, remmen en het aansturen van de koelfans, standaard voorzien van een omkeerfunctie, zijn separate pompen gemonteerd. Met de volledig automatische versnellingsbak van ZF, af-fabriek met Lock-up in de versnellingen, wordt het brandstofverbruik verder teruggebracht.

De machinist kan op het 7" kleurendisplay met touchscreen eenvoudig schakelen tussen de verschillende werkniveaus van de motor, zodat altijd het gewenste vermogen beschikbaar is voor de werkzaamheden die uitgevoerd moeten worden. Ook kan de machinist in één oogopslag zien welke instellingen actief zijn voor de transmissie en aandrijvingen.

Clutch-cut-off

De transmissie heeft ook drie werkstanden. Om hem helemaal op het werk te kunnen afstellen is er ook nog keuze voor het 'clutch-cut-off'-moment waarbij wordt ingesteld op welke moment de aandrijving wordt losgekoppeld als het rempedaal wordt gebruikt.

De vergrote cabine op de HL-serie is aangenaam stil en voorzien van onder meer een in diverse posities te verstellen stoel met armsteunen. Joystickbesturing behoort tot de mogelijkheden.

Tekst: Redactie Bouwmachines

- [Abonneer u op de gratis nieuwsbrief](#)
- [Neem een proefabonnement](#)
- [Vertel een collega of vriend over deze pagina](#)