

NOTIZIE E INFORMAZIONI SULLA RECYCLING INDUSTRY?
ISCRIVITI ALLA NOSTRA NEWSLETTER!



Hyundai Construction Equipment vince il Premio Innovazione Samoter nella categoria pale gommata

Mi piace 27 Gennaio 2020

Grande festa in casa Hyundai per la vittoria del Premio Innovazione Samoter grazie alla pala gommata HL960A.

La nuova pala gommata HL960A, conforme ai livelli di emissione europei Stage V, garantisce efficienza nei consumi, prestazioni al top anche in situazioni di lavoro prolungate, maggiore produttività e gestione ottimizzata dei tempi di attività, elevati standard di sicurezza, visibilità migliorata e massimo comfort per l'operatore.

Nella motivazione del premio si legge: "per l'evoluzione di un progetto che ha posto massima attenzione nell'economia di gestione, nell'efficienza operativa, nel design mirato alla massima visibilità e alla sicurezza dell'operatore".

Per maggiori informazioni sulla macchina, vi invitiamo a leggere l'articolo dedicato che illustra le componenti tecniche e le caratteristiche della pala lanciata sul mercato nella seconda metà del 2019. Link qui: [HCCE lancia un trio di caricatori gommati HL900 sotto la sigla Serie A](#)

Alla cerimonia di premiazione hanno partecipato Tina Boenne, Responsabile Comunicazione Hyundai Construction Equipment Europa, Sungwoo Lee, Amministratore delegato Hyundai Construction Equipment Europa, Nicolas Rousseau direttore vendite della Divisione Construction Equipment di Hyundai Europa, che hanno dichiarato: "Non stupisce che la HL960A abbia vinto questo prestigioso premio. Presenta innumerevoli caratteristiche e funzioni innovative. Il reparto di sviluppo dei prodotti HCE è orgoglioso di presentare un ampio ventaglio di miglioramenti tecnologici allo stato dell'arte, associati direttamente a: consumi di carburante ridotti, sicurezza aumentata, tempo di attività prolungato e gestione della flotta ottimizzata".

Commentando l'importanza del premio, Nicolas Rousseau, Direttore vendite e marketing per la divisione Construction Equipment di HCEE, ha detto: È un vero onore ricevere il premio innovazione da una giuria selezionata di esperti e giornalisti delle più autorevoli testate italiane ed essere del settore costruzione. È un'ulteriore conferma di ciò che rappresenta Hyundai Construction Equipment Europe: dell'esperienza dei clienti che si affidano a Hyundai, a macchine innovative e tecnologia all'avanguardia, nella totale tranquillità frutto dell'eccellente rete di concessionari e del livello di assistenza offerto, anche grazie all'elevata disponibilità dei ricambi in tutta Europa. Siamo profondamente riconoscenti per questo premio, che ci spinge a proseguire nella nostra continua ricerca di innovazione tecnologica e comfort per gli operatori. Grazie davvero per averci onorato di questo premio!"

Da HCCE fanno anche sapere: "Saremo lieti di accogliere i visitatori nel nostro stand. Il nuovo allestimento dello stand permetterà di consolidare la presenza e la conoscenza del marchio HCEE. Il mercato italiano rappresenta un enorme potenziale per HCEE, che ha investito nella creazione di una rete di concessionari solida e dinamica. Lo staff di Hyundai Construction Equipment Europe, di Hyundai Headquarters Korea, vari esperti dei prodotti e la rete di concessionari europei saranno lieti di accogliere i visitatori interessati ai prodotti Hyundai. Tra i protagonisti dello stand ci sarà il pluripremiato mini escavatore da 1 tonnellata HL960A con alimentazione completamente elettrica opzionale, i nuovi prodotti Stage V e un foto booth. I clienti Hyundai saranno accolti in un'area dedicata ai nostri ospiti".

Hyundai Construction Equipment Europe si troverà nel Padiglione 10, A1-B2 di Samoter.

Ricerca ...

negli articoli nel database aziende



RECENTI

NEWS



Tecnologie
Hyundai Construction Equipment vince il Premio Innovazione Samoter nella categoria pale gommata
🕒 27 Gennaio 2020



1° Piano
Il settore del riciclo della carta è in crisi
🕒 27 Gennaio 2020



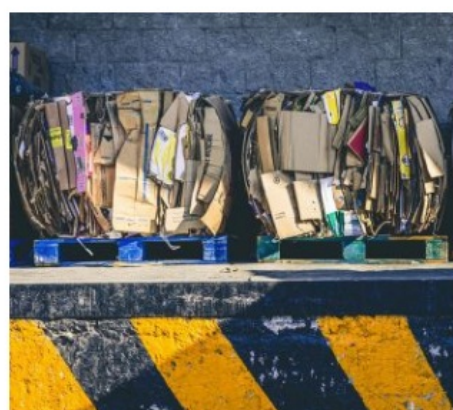
Tecnologie
Trevi Benne ottiene la Menzione Speciale al 23 Premio Innovazione Samoter
🕒 27 Gennaio 2020



1° Piano
Il nuovo impianto STADLER per il Gruppo Schroll può trattare 80.000 tonnellate di rifiuti l'anno
🕒 25 Gennaio 2020



1° PIANO



Il settore del riciclo della carta è in crisi

27 Gennaio 2020

Tra mercati saturi, esportazioni bloccate e carenza impiantistica (cartiere), il comparto rischia la paralisi completa.