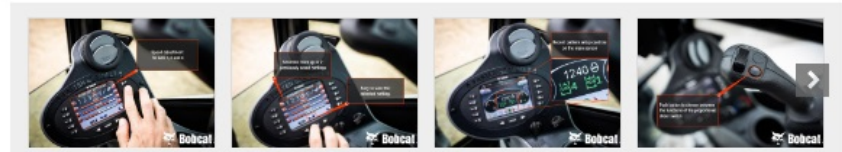


## Bobcat premiata da SaMoTer per il sistema A-SAC

30/01/2020 pubblicato da Ettore Zanatta

MOVIMENTO TERRA



### Il sistema di comando ausiliario avanzato selezionabile Bobcat per miniescavatori si aggiudica il Premio Innovazione SaMoTer 2020

Sviluppato per i miniescavatori serie R Bobcat classe 2-4 t, il sistema di comando ausiliario avanzato selezionabile (A-SAC, Advanced Selectable Auxiliary Control) ha ricevuto il "Premio Innovazione Tecnica" nell'ambito del Concorso Internazionale Novità Tecniche del SaMoTer 2020. Il premio è stato consegnato in occasione della cerimonia che si è svolta giovedì 23 gennaio 2020 durante la cena Samoter B2Press presso l'Hotel Due Torri nel centro storico di Verona.

Il Concorso Internazionale Novità Tecniche è una delle numerose attività che hanno luogo in occasione del salone **SaMoTer 2020**, che si svolge dal 21 al 25 marzo 2020 a Verona. Il sistema **A-SAC** sarà presentato sia nello stand interno di Bobcat sia nell'area dimostrazioni esterna; si tratta di una delle numerose novità presentate da **Bobcat** a questa edizione del salone internazionale Samoter, che si svolge ogni tre anni.

### Personalizzazione degli schemi di comando dei circuiti idraulici ausiliari degli escavatori Bobcat

**Bobcat** introduce il sistema SAC (Selectable Auxiliary Control, comando ausiliario selezionabile) originale in occasione del lancio dei miniescavatori serie R nel 2018. Il sistema SAC è una soluzione esclusiva sviluppata da Bobcat, che permette agli operatori di personalizzare gli schemi di comando dei circuiti idraulici ausiliari sugli escavatori Bobcat, in base alle loro preferenze di configurazione per l'uso di particolari accessori.

Come illustrato nelle immagini, il sistema SAC viene azionato mediante i pulsanti comodamente posizionati su ciascun joystick dell'escavatore. Usati in combinazione con l'interruttore SAC sul pannello di controllo, l'operatore può selezionare una delle sette combinazioni di schemi di comando predefinite che gli permettono di mantenere le mani sui joystick durante il lavoro. Ciò garantisce una maggiore produttività e un'importante risparmio di tempo e denaro necessari per familiarizzare con nuove modalità di lavoro o per personalizzare la macchina.

### A-SAC - Advanced Selectable Auxiliary Control (comando ausiliario avanzato selezionabile)

"Abbiamo sviluppato il sistema A-SAC per migliorare ulteriormente le funzionalità SAC originali, permettendo all'operatore di regolare la velocità di ogni funzione. Con il sistema A-SAC, l'operatore può facilmente personalizzare le impostazioni di fino a sette applicazioni o accessori diversi. Ciò migliora prestazioni e precisione quando si utilizzano specifici accessori", spiega **Robert Husar**, Product line manager per i miniescavatori in Bobcat, commentando questa funzionalità esclusiva nel settore OEM delle macchine compatte.

Il sistema A-SAC sarà disponibile come opzione per gli escavatori Serie R Bobcat attuali e futuri, ed è retrocompatibile con tutti i modelli di escavatori **Bobcat** della Serie R nella classe da 2 a 4 t.

### Un esempio d'uso del sistema A-SAC

Per le operazioni con la pinza, ad esempio, l'operatore può scegliere di avere le funzioni di inclinazione (AUX4) e rotazione (AUX2) combinate sul joystick sinistro e lasciare indipendente la funzione di apertura/chiusura (AUX1) sul joystick destro. Con il sistema A-SAC l'operatore può regolare la velocità di ciascuna di queste funzioni individualmente, per adattarle a particolari lavori o ai propri livelli di competenza. Quando passa a un lavoro diverso con lo stesso accessorio, l'operatore può facilmente scegliere un'impostazione differente da lui predefinita mediante il sistema A-SAC.

Raggiungendo nuovi livelli di prestazioni e innovazione, i miniescavatori serie R classe 2-4 tonnellate sono disponibili in cinque modelli - E26, E27z, E27, E34 ed E35z - e offrono la migliore combinazione di eccellente visibilità, elevata forza di scavo, eccezionale stabilità ed estrema precisione di manovra, unitamente a un basso peso che ne facilita il trasporto. Allestimento e finitura ai vertici della categoria e design innovativo fanno degli escavatori serie R **Bobcat** macchine uniche sul mercato.

I nuovi escavatori introducono numerose caratteristiche all'avanguardia e offrono livelli superiori di qualità e robustezza. Dispongono di piattaforme macchina flessibili di recente sviluppo che offrono diverse possibilità di configurazione dei modelli e caratteristiche tecniche in grado di soddisfare le più svariate esigenze di clienti in una vasta gamma di applicazioni. Oltre a portare design e produttività a un nuovo livello, il team di sviluppo delle nuove macchine ha fatto in modo che queste siano in grado di offrire una migliore funzionalità e un maggiore comfort per l'operatore, e che si adattino alla perfezione alle applicazioni chiave.



### Riviste online



**REGISTRATI**

Inserisci il tuo nominativo e il tuo indirizzo email e registrati subito a OnSite News!

Nome\*

Cognome\*

E-mail\*

**Registrati**



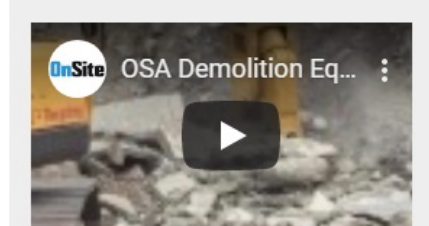
### Ultimi video



**Case CE - Escavatori cingolati Serie D walkaround**



**Caratteristiche e dettagli costruttivi della nuova pala gommata Komatsu WA-475.**



**OSA Demolition Equipment RV Series**

[Guarda tutti](#)